

S-型不锈钢传感器



特性

- 量程: 500 到 5000kg
- 不锈钢结构
- 全焊封, 防护等级IP68
- 可作拉向和压向使用
- OIML 3000d 的认证 (500-5000kg)
- NTEP 5000d 的认证 (500-2000kg)
- 可选公制和美制螺纹
- 六线制导线

可选特性

- EEx ia IIC T6-ATEX 防爆认证
- Class I, II, III Division 1-FM 防爆认证

描述

620是S型全焊封高精度传感器, 广泛应用于过程控制和力测量领域。

取得了OIML C3(3000d); NTEP 3000d 单只和 NTEP 5000d 多支认证。并取得ATEX II 1 GD EEx ia T6 以及FM I, II, III Division 1防爆认证。

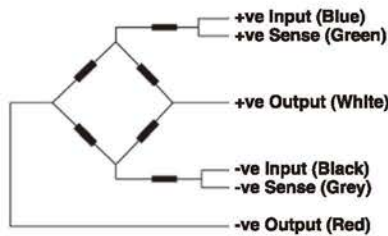
采用六线制结构, 两个反馈线可以反馈传感器电压的变化。能够依靠电压的反馈完全补偿因温度引起变化或传感器导线长度变化引起的阻值变化。

应用

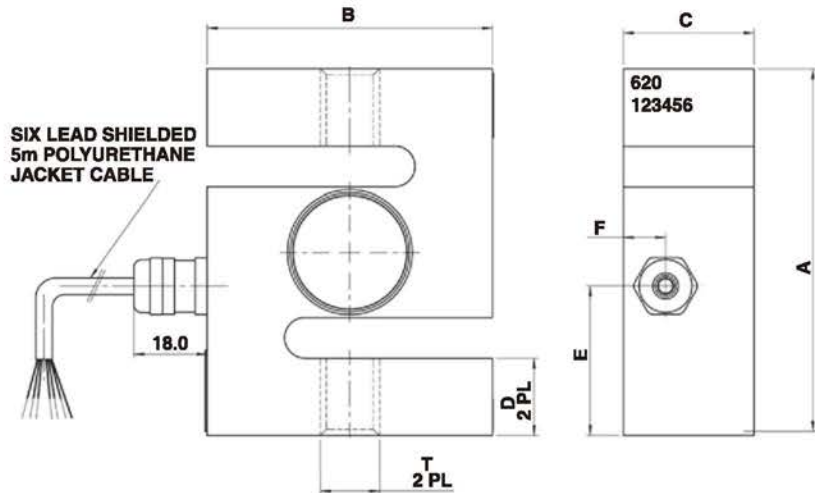
- 筒槽秤和灌装秤
- 配料秤
- 皮带机
- 提升机
- 测力机
- 振动给料机

外形尺寸[mm]

Wiring Schematic Diagram



Thread Type "T" By Capacity		
Capacity	Metric	Unified
500 kg	M12x1.75	1/2-20 UNF
1000 kg	M16 x 2.0	1/2-20 UNF
2000 kg	M16 x 2.0	3/4-16 UNF
5000 kg	M24 x 2.0	1 - 12 UNF



Optional Rod End Bearings for use with all Vishay Transducers S-Type load cells are available - consult VT Sales office

Capacity	A	B	C	D	E	F
500, 1000, 2000 kg	90	70	32	19	36.6	10.4
5000 kg	120	100	45	26	60	13.8

规格

参数	值				单位
额定量程 -R.C. (E_{max})	500, 1000, 2000, 5000*				kg
NTEP/OIML 精度等级	NTEP	Non-Approved	C2/50	C3/50	
最大分度数 (n)	class III L	1000	2000*	OIML 3000	
$Y = E_{max}/V_{min}$	5000	2000	4000	6000	
额定输出	2.0				mV/V
额定输出误差	0.0035				±mV/V
零点平衡	0.04				±mV/V
综合误差	0.0200	0.0500	0.0300	0.0200	±% of R.O.
零点回复 (30分钟)	0.0250	0.0500	0.0250	0.0170	±% of applied load
零点温度影响系数	(0.0010)	0.0070	0.0020	0.0023	±% of R.O./°C (°F)
灵敏度温度影响系数	(0.0008)	0.0400	0.0014	0.0012	±% of applied load/°C (°F)
温度补偿范围	-10 to +40				°C
工作温度范围	-30 to +90				°C
极限过载能力	150				% of R.C.
推荐激励电压	10				Vdc or Vac rms
最大激励电压	15				Vdc or Vac rms
输入阻抗	400±20				Ohms
输出阻抗	350±3				Ohms
绝缘阻抗	>5000				Mega-Ohms
材质	不锈钢				
防护等级	IP68				

* 5000kg无NTEP认证